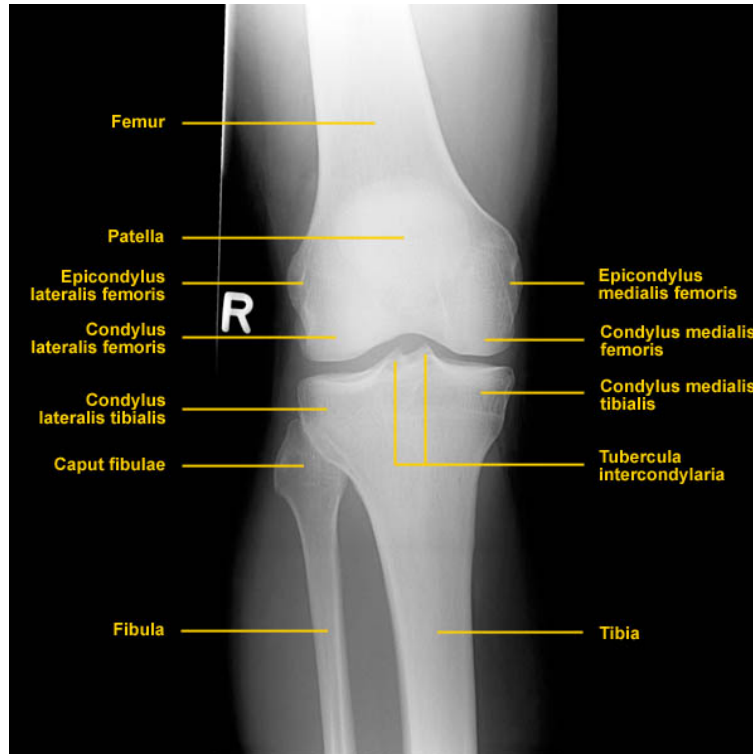


Kniegelenk (a.p)

Anatomische Wiederholung:



Indikation:

Allge.: Frakturen, Luxationen, Bandruptur, Arthrose, degenerative Veränderungen, Entzündungen, 2. Ebene zur seitlichen Aufnahme, Osteochondrosis dissecans

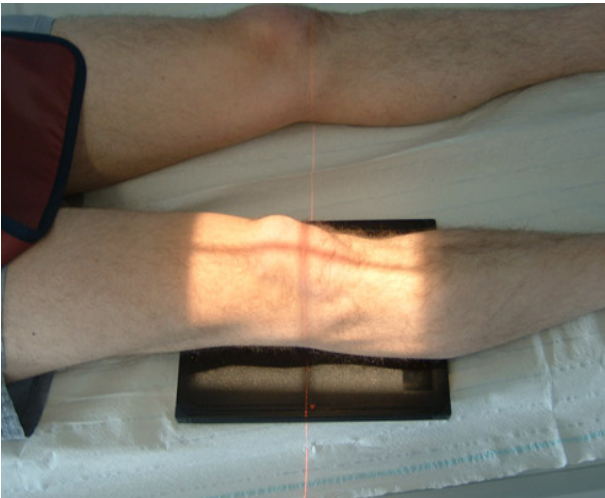
Vorbereitung:

| a) Arbeitsplatz | b) Patient |
|---|---|
| Desinfektion Patiententisch, Hilfsmittel Lagerungshilfen Seitenbezeichnung Aufnahmeformat/Ausrichtung/Platzierung Strahlenschutzmaßnahmen bereitlegen | Schwangerschaftsprüfung Schmuck entfernen, bzw. Fremdkörper Gonaden- oder Ovarialschutz Schutzweste bzw. Schürze |

Belichtungsparameter:

| | | | |
|---------------------|-----------------|----------|-------------|
| Belichtungsart: | Frei | mikroGy: | 5 mikroGy |
| Spannung(kV): | 60-75 kV | Raster: | Ohne Raster |
| mAs: | 2,5 – 3,2 mAs | Kammer: | |
| FDA: | 105 cm | Filter: | |
| Fokusgröße: | groß | | |
| Format/Feldgröße/SC | 18/24 H; SC 400 | | |

Einstelltechnik:



Hinweis: kein Buchstabe

Strahlengang:

- Anterior-posterior, auf das Objekt einblenden, Seitenbezeichnung nicht vergessen

Zentralstrahl:

- senkrecht auf Kniegelenkspalt- und Filmmitte; ca. 1 Querfinger unterhalb der Patella

Lagerung:

- Patient in Rückenlage; Bein gestreckt
- Bein leicht nach innen rotieren (ca. 5°) bis Patella mittelständig zwischen den Femurkondylen
- Unterschenkel mit Sandsack fixieren

Bildkriterien:

- Kniegelenkspalt frei einsehbar
- Planparallele Darstellung des Tibiaplateaus
- Symmetrische Abbildung der Femurkondylen, auf die sich die Patella mittelständig projiziert
- Fibulaköpfchen nur oben innen von Tibia überlagert
- Weichteilstrukturen erkennbar

Fertige Aufnahme:

anterior-posterior

